

PivotTable PivotChart

> Daten > PivotTable & PivotChart

Grundlage bildet die Datenbank von der Seite "AutoFilter"

Symbolleiste PivotTable

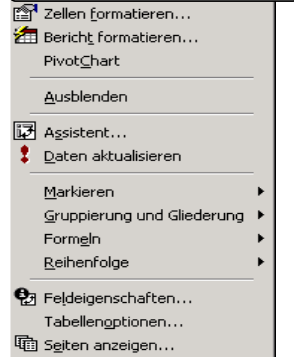
2 Filiale (Alle)

Felder einfach herausziehen

1 Anzahl - Code Farbe

3 Marke	blau	grün	rot	schwarz	silber	weiss	Gesamtergebnis
Audi					3	1	4
BMW	8			2	8	4	22
Ford	5	2			1	5	21
Opel	2	2	4	2		5	15
Gesamtergebnis	15	4	6	14	10	13	62

Kontextmenü zu Pivot-Feld



2 Farbe (Alle)

Die Untergruppen in der Spalte können mit + oder - in der Symbolleiste PivotTable ein- bzw. ausgeblendet werden

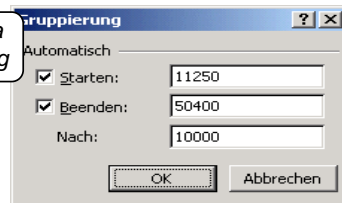
1 Mittelwert - km	Filiale									
3 Marke	Modell	Basel	Bern	Genf	Lausanne	Lugano	Luzern	Winterthur	Zürich	Gesamtergebnis
Audi	TT		27900	18000			37800		33300	29250
Audi Ergebnis			27900	18000			37800		33300	29250
BMW	323 i	20700	34650	27000	35100	42750	45900	38250	13050	32175
	520 touring	24525	28575	26550	31725	29700	30150	33300	21600	28029
BMW Ergebnis		23250	30600	26700	32850	36225	38025	34950	18750	29536
Ford	Mondeo t	16650	19800	18900	21600	29250	39150	26550		25144
	Sierra 2.0	43200	22950	17550	26100	29250	31050	27450		30094
	Transit	18450	23400	22050	24300			25200		22680
Ford Ergebnis		30375	22050	19500	24000	29250	35100	26400		26443
Opel	Astra kombi	38550	31500	30600	32400			36000	33750	34988
	Corsa 1.4	30825	22500		24750	40950	41850	35550		32464
Opel Ergebnis		35460	27000	30600	28575	40950	38925	34650		33810
Gesamtergebnis		30713	26650	23400	28463	34136	37350	31850	18750	29504

2 Filiale (Alle)

Feld km wurde gruppiert via Kontextmenü > Gruppierung

1 Anzahl - Code Marke

3 km	Audi	BMW	Ford	Opel	Gesamtergebnis
11250-21249	1	8	5	1	15
21250-31249	1	3	12	4	20
31250-41249	2	7	2	6	17
41250-51249		4	2	4	10
Gesamtergebnis	4	22	21	15	62

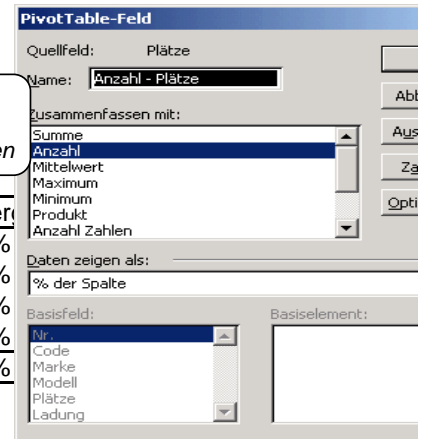


2 Filiale (Alle)

PivotTable-Feld "Plätze" wird mit Prozentwerten dargestellt via Kontextmenü > Feldeigenschaften

1 Anzahl - Plätze Farbe

3 Marke	blau	grün	rot	schwarz	silber	weiss	Gesamtergebnis
Audi	0%	0%	0%	21%	10%	0%	6%
BMW	53%	0%	33%	57%	40%	0%	35%
Ford	33%	50%	0%	7%	50%	62%	34%
Opel	13%	50%	67%	14%	0%	38%	24%
Gesamtergebnis	100%	100%	100%	100%	100%	100%	100%



- 1 Datenfeld mit Funktion
- 2 Seitenfeld
- 3 Zeilenfeld
- 4 Spaltenfeld
- 5 Datenbereich

In jedem Bereich sind mehrere Felder zulässig!
Das Datenfeld muss in den Datenbereich gezogen werden.